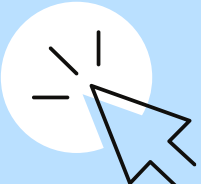
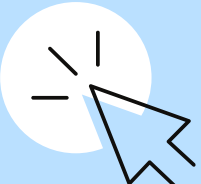


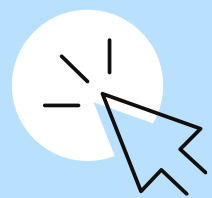
PROCESSO SELETIVO SIMPLIFICADO EDITAL Nº 06/2021 UFPI

**GUIA PARA O
CANDIDATO**

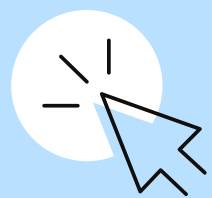
INFORMAÇÕES GERAIS

 Esteja na sala de transmissão com 15 minutos de antecedência do horário previsto para o início de cada prova.

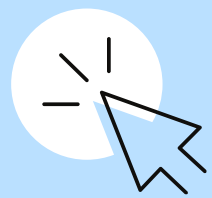
 Durante a realização da prova prática o candidato deverá permanecer na sala virtual, obrigatoriamente, com a câmera ligada e direcionada para o candidato (rosto e mãos), em um ambiente iluminado que permita aos membros da Comissão Avaliadora, uma visão clara e definida da ação do candidato



Você não precisará fazer login nem baixar nada para entrar na transmissão pelo StreamYard, mas recomendamos que você faça testes na plataforma para se familiarizar com seus recursos e procedimentos nos dias que antecedem as provas. Crie uma conta gratuita e explore suas possibilidades ou acesse os links previamente para observar a plataforma.



A prova prática será realizada em duas etapas e por isso você acessará, na página de inscrição do candidato, dois links diferentes. Fique atento para dias e horários indicados.

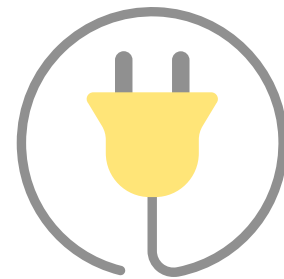


Não deixe nada aberto no seu computador além da aba no navegador com a plataforma de transmissão, para que a máquina e a conexão de internet não sejam sobrecarregadas e isso acabe interferindo na qualidade da sua transmissão.

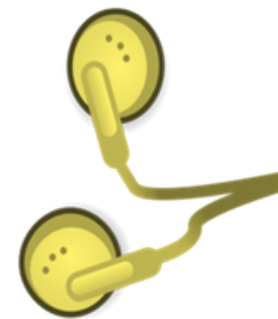
Fique preparado!



Atente para que o ambiente em que você estará seja o mais silencioso e iluminado possível.



Se certifique de que o notebook ou o celular que você utilizará estejam carregados. Principalmente no caso da utilização do notebook, é importante deixá-lo carregando inclusive durante a prova.



Recomendamos fortemente a utilização de fone com microfone, para diminuir ocorrência de eco na transmissão.

You're entering a broadcast studio



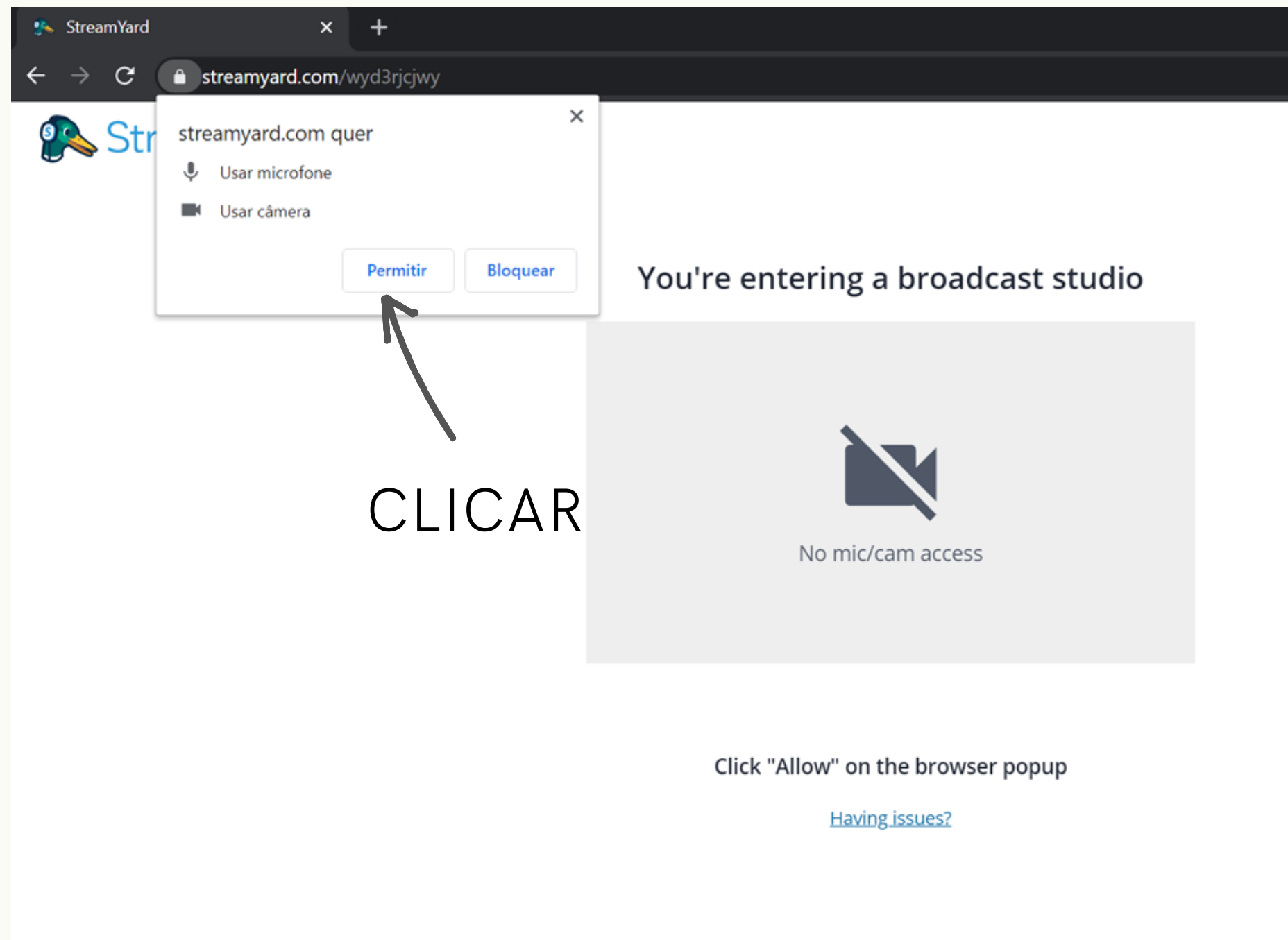
No mic/cam access

To enter the studio

Allow Mic/Cam Access

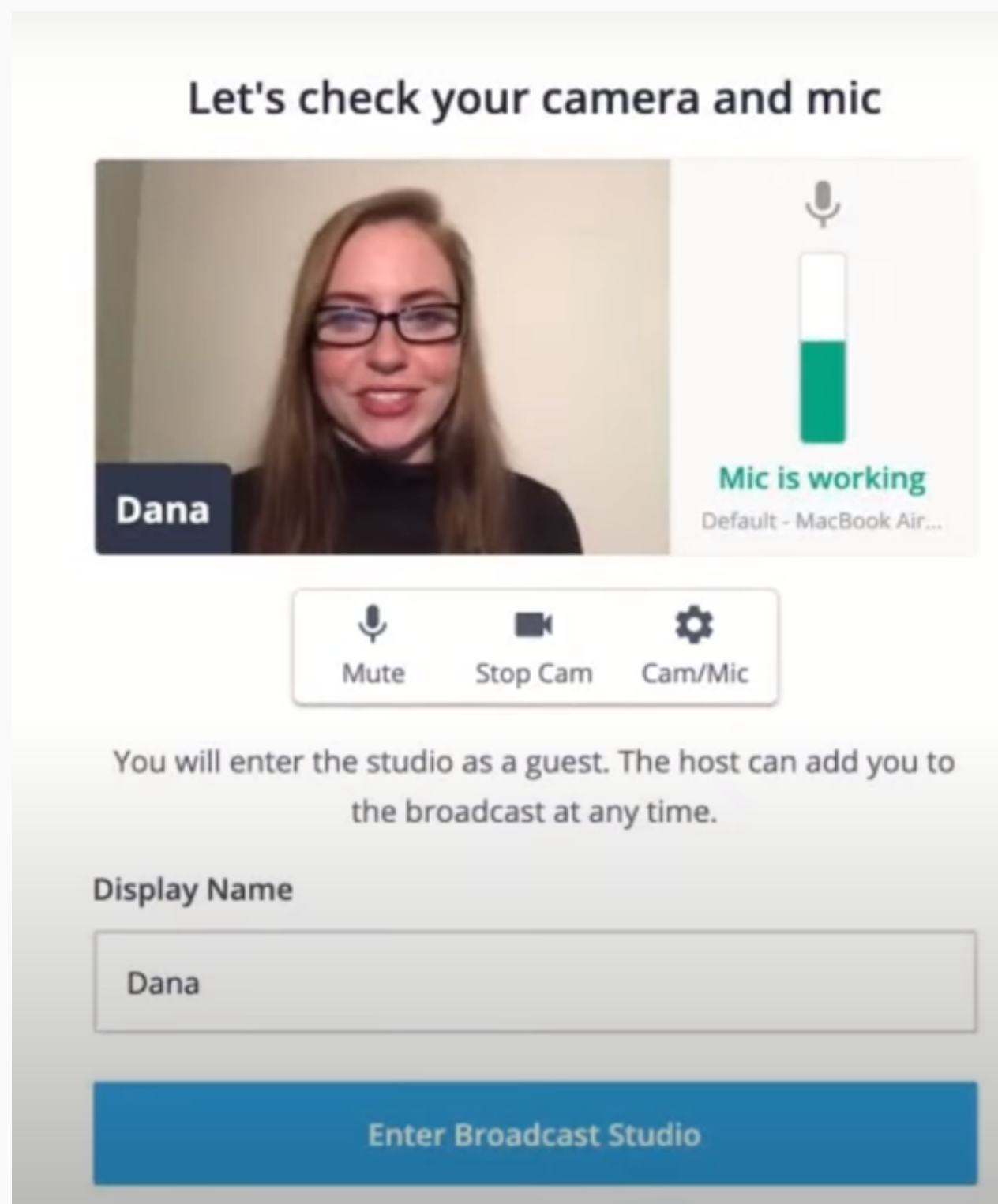
Ao clicar no link enviado para o email, é possível que você seja direcionado para essa tela, em que deverá permitir o acesso à câmera e ao microfone.

CLICAR AQUI



É possível que, em seguida, apareça, no canto esquerdo da barra de endereço, uma solicitação para acesso ao microfone e à câmera. Clique em **Permitir**.

Quando aparecer essa tela, siga os passos a seguir:



PASSO 1

Verificar sua câmera e seu microfone, observando se está tudo funcionando corretamente.

PASSO 2

Digitar o nome com o qual aparecerá na transmissão (seu nome completo).

PASSO 3

Clicar em "Enter Broadcast Studio".

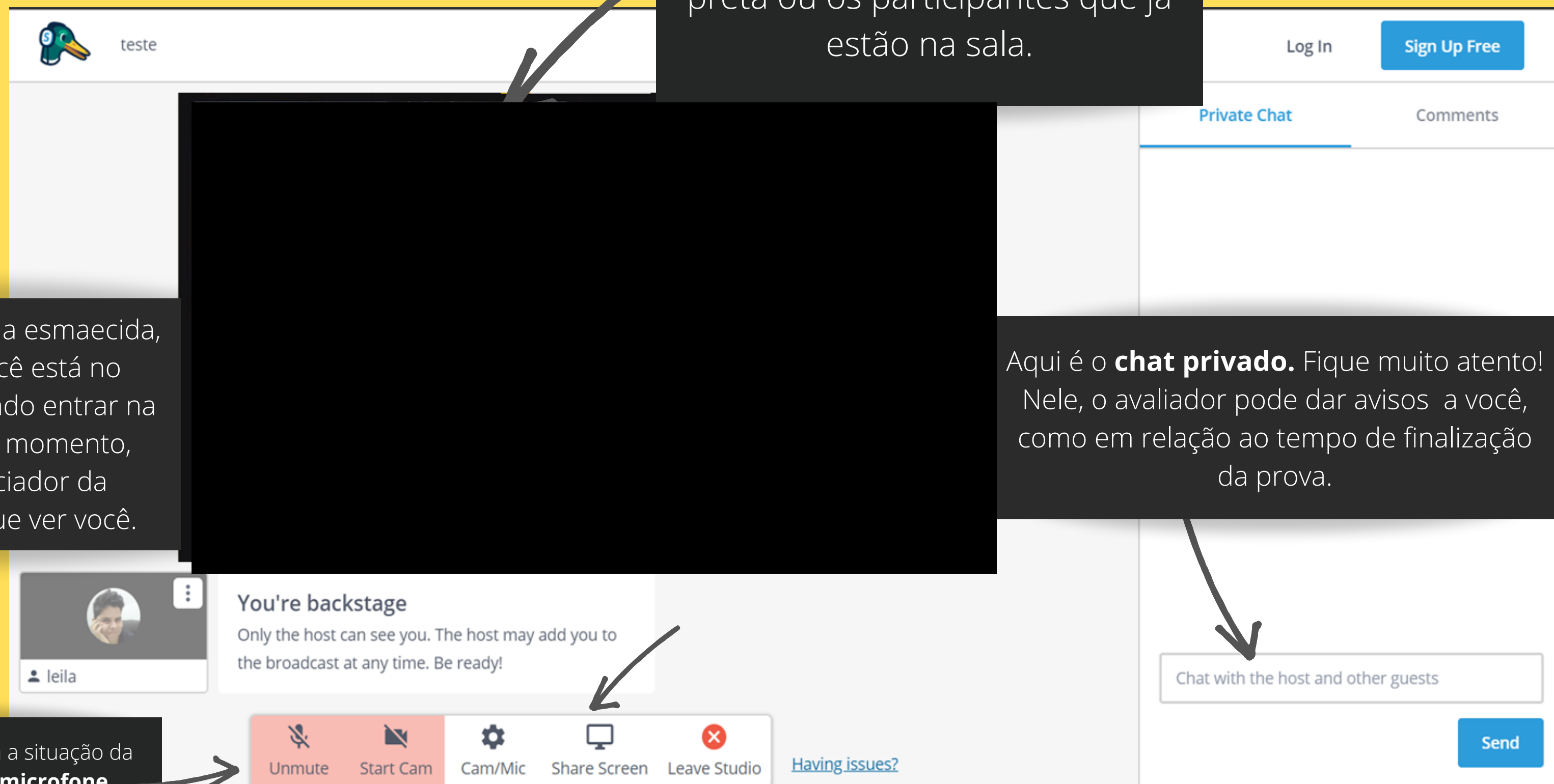
Ao chegar na sala de prova, essa é a visão que você terá...

Na tela maior, você verá uma tela preta ou os participantes que já estão na sala.

Aqui, você verá sua tela esmaecida, mostrando que você está no **backstage**, aguardando entrar na transmissão. Nesse momento, somente o gerenciador da transmissão consegue ver você.

Aqui é o **chat privado**. Fique muito atento! Nele, o avaliador pode dar avisos a você, como em relação ao tempo de finalização da prova.

Aqui você verá como está a situação da **sua câmera e do seu microfone**. Observe sempre que eles precisam estar ativados.



Etapa 1 - Tradução Libras/Língua Portuguesa - na modalidade escrita

Esta etapa será
realizada em grupos

Quando solicitado,
apresente sua
carteira de
identificação com
foto para a câmera.

Passo 1

O candidato assistirá a um vídeo e terá um tempo determinado pela Banca Examinadora para escrever o texto em Língua Portuguesa, manuscrito. Esteja, portanto, com papel e caneta a mão.

Passo 2

O texto produzido durante esta etapa da prova prática deverá ser mostrado para a câmera ao final da prova.

Passo 3

O candidato deverá fotografar ou digitalizar o texto produzido e encaminhar em formato JPG ou PDF, para a Comissão Avaliadora, até 15 minutos depois de terminar a prova, em local próprio na página de inscrição do candidato.

Etapa 2 - Interpretação Língua Portuguesa/Libras e Libras/Língua Portuguesa

Passo 1

O candidato deverá realizar interpretação simultânea em Libras de texto lido em Língua Portuguesa.

Passo 2

O candidato deverá realizar interpretação simultânea em Português de texto sinalizado em Libras.

Esta etapa será realizada individualmente

Quando solicitado, apresente sua carteira de identificação com foto para a câmera.